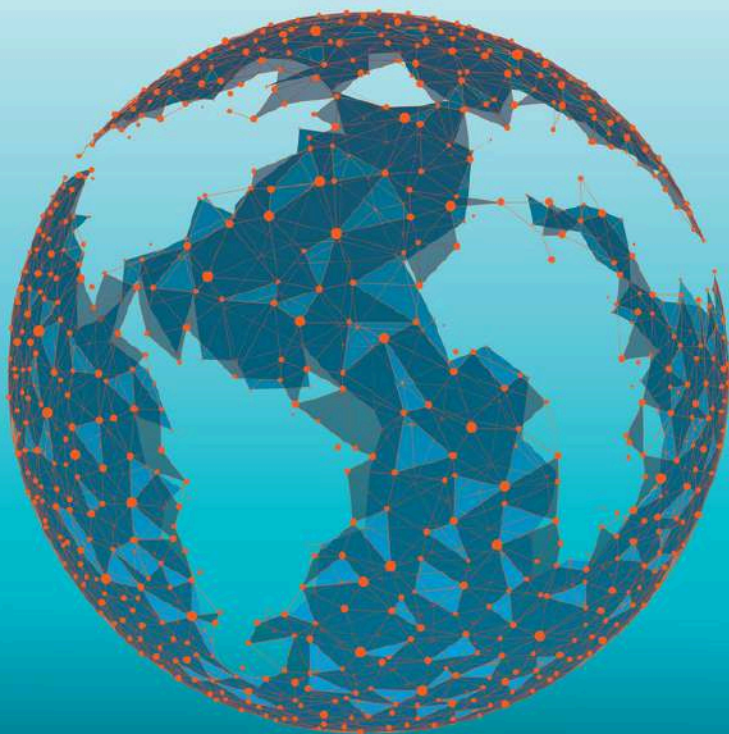


JOURNÉES NATIONALES DES INFIRMIER.E.S EN PRATIQUE AVANCÉE

IPA D'ICI ET D'AILLEURS

inspirations, innovations et partages



Programme

CITÉ INTERNATIONALE UNIVERSITAIRE DE PARIS
Maison Internationale 17 boulevard Jourdan PARIS 14^e

**13-14 NOV
2025**



jnipa.fr

ANFIPA
ASSOCIATION
NATIONALE FRANÇAISE
DES INFIRMIER.E.S
EN PRATIQUE AVANCÉE



CITÉ INTERNATIONALE UNIVERSITAIRE DE PARIS
Maison Internationale 17 boulevard Jourdan PARIS 14^e

13-14 NOV
2025



LIEU DU CONGRES :
Cité internationale
Universitaire de Paris
Maison internationale
17 boulevard Jourdan
75014 Paris, France

ORGANISATION
LOGISTIQUE
OVERCOME

13-15, rue des Sablons
75116 Paris, France

Téléphone

+33 (0)1 40 88 97 97

Email

jnipa@overcome.fr

Editorial

C'est avec un immense plaisir que nous vous invitons à la 9^e édition des Journées nationales des infirmiers en pratique avancée. Cette année, nous allons explorer ensemble le thème « IPA d'ici et d'ailleurs : inspiration, innovation et partage », pour mettre en lumière la richesse des pratiques, les avancées novatrices et les expériences qui nous inspirent.

La pratique avancée connaît un essor remarquable, et nous sommes fiers de contribuer chaque jour à son évolution. De nouvelles approches émergent sans cesse, façonnant l'avenir des soins.

Lors de ce congrès, nous aurons l'occasion d'échanger sur nos pratiques en France, mais aussi à l'échelle européenne et internationale. Ensemble, inspirons-nous des expériences existantes, innovons et façonnons l'avenir de la pratique avancée !

Que vous soyez étudiant, IPA, IDE, cadre de santé ou simplement curieux d'en apprendre davantage, ces deux journées sont faites pour vous ! Venez partager, apprendre, vous enrichir et contribuer à cette dynamique collective.

Merci pour votre engagement et votre présence. Bienvenue aux JNIPA 2025 : IPA d'ici et d'ailleurs : inspiration, innovation et partage !

Le comité scientifique

Comité

Découvrez le comité scientifique des JNIPA 2025



Jaafar BENNOUNA

Chef de service d'oncologie et de soins de supports, Hôpital Foch



Mylène BONNAIRE

Vice-présidente, IPA PCS



Perrine BOURSIN

Présidente de l'ANFIPA, IPA PCS, Hôpital Fondation Rothschild



Aurélien CADART

Directeur des soins coordonnateur général des soins au Centre Hospitalier Jean Eric Techer de Calais



Sophie CHRETIEN

IPA PCS, MSc, HDJ Soins Palliatifs et Chargée de recherche, Maison médicale Jeanne Garnier



Dominique COMBARNOU

Présidente de l'ANCIM



Sarah DUCASTEL-ADAM

IPA service de transplantation rénale, Hôpital Edouard Herriot



Brigitte FEUILLEBOIS

CNO EURO WHO, Ministère de la Santé



Luc FRIMAT

Professeur en néphrologie, responsable de services CHRU Nancy



Sita GAKOU

IPA mention Psychiatrie et Santé Mentale, Membre du CA d'ANFIPA et référente du collège universitaire



Katie GALOIS

Trésorière adjointe d'ANFIPA, Vice-présidente CNP IPA, IPA mention PCS



Marie-Pierre HOMERIN

Présidente de l'AFEDI



Elisabeth HUBERT

Présidente de la FNEHAD



Nathalie ISABELLE

Médecin généraliste - Coordinatrice Scientifique du Congrès Français de Psychiatrie



Manon KACED

IPA mention urgences à l'hôpital Edouard Herriot et Co-référente Collège Urgences de l'ANFIPA



Evelyne MALAQUIN PAVAN

Présidente du CNP infirmier



Laurin MATHURIN

Délégué général de la FNEHAD



Anne-Sophie MICHALLET

Hématologue



Maeva MUSSO

Présidente de l'AJPJA



Boris NICOLLE

Vice-Président de l'AJPJA



Lydie PRETTE

IPA mention oncologie, dans le service d'oncologie et de soins de support de l'hôpital Foch



Gérard RAYMOND

Président de France Assos Santé



Christophe ROMAN

Infirmier cadre de santé, ingénieur en santé et IPA NDT



Caroline ROUX

IPA psychiatrie et Santé Mentale et Co-Référente Collège Psychiatrie et Santé Mentale



Ludivine VIDELOUP

Vice-présidente ANFIPA, IPA mention NDT, référente pédagogique universitaire



Marc VILLACEQUE

Président du Conseil National Professionnel de Cardiovasculaire, Vice-Président syndicat Avenir spé



Youri YORDANOV

Urgentiste et Professeur de médecine

Devenez membre !

Devenez membre ANFIPA et bénéficié de nombreux avantages ainsi que des tarifs privilégiés aux JNIPA !



Programme

10h00 - 10h30

ACCUEIL DES PARTICIPANTS & VISITE DE L'EXPOSITION

10h30 - 11h25

ATELIERS THÉMATIQUES*

**Inscription obligatoire sur place*

Rencontre et discussion pour se projeter en 2026 !

**Amphithéâtre
Adenauer**
+1

Collège Onco-Hématologie

Modération : C. MIGALA, S. MALARTRE-SAPIENZA

C. MIGALA : IPA en Oncologie et Hématologie

S. MALARTRE-SAPIENZA : IPA en Oncologie et Hématologie

Salle Branet
RDC Haut

Collège Urgences

Modération : M. KACED

J. BELLiard : IPA U

Salle Jeanne Thomas
RDC Haut

Collège Néphrologie - Dialyse - Transplantation

Modération : L. VIDELOUP, S. DUCASTEL-ADAM

Salon Gulbenkian
+1

Collège Psychiatrie Santé Mentale

Modération : C. ROUX, S. GAKOU

C. ROUX : IPA PSM

Salon David-Weill
+1

Collège Pathologie Chronique Stabilisée, prévention et polyopathologies courantes en soins primaires

Focus sur les recommandations : insuffisance cardiaque, BPCO, diabète de type 2, accident vasculaire cérébral

Modération : M. BONNAIRE, K. GALOIS

11h35 - 12h30

ATELIERS THÉMATIQUES*

**Inscription obligatoire sur place*

Gestion de la douleur

Collège Urgences & Collège Onco-Hématologie

Modération : M. KACED

V-E. LVOVSCHI : Présidente du Comité de Lutte contre la Douleur du GHC

Salle Branet
RDC Haut

Projet FACOM : réduction médicamenteuse

Collège Psychiatrie Santé Mentale

Modération : S. GAKOU

D. CROGUENNEC : IPA PSM

M. MUSSO : Psychiatre et Pédiopsychiatre

O. JOUANNO : Médiateur Santé Pair

Salon David-Weill
+1

Primo-prescription en cardiologie : gestion de l'HTA

Collège Pathologie Chronique Stabilisée, prévention et polyopathologies courantes en soins primaires

Modération : K. GALOIS

J. VAY DEMOUY : IPA PCS, PhD en santé publique - sciences infirmières

**Amphithéâtre
Adenauer**
+1

Salon Gulbenkian
+1

Usage des inhibiteurs calciques et traitements phospho-calcique

Collège Néphrologie - Dialyse - Transplantation

Modération : L. VIDELOUP

A. LANOT : Néphrologue

12h30 - 14h00

DÉJEUNER & VISITE DE L'EXPOSITION

13h00 - 14h00

ATELIERS PARTENAIRES

Salle Branet
RDC Haut

Repérage des fragilités chez les personnes âgées

ICOPE

Modération : S. DUCASTEL-ADAM, M. KACED
S. MALKA : *Cheffe de projet Expérimentation Article 51 ICOPE*

Amphithéâtre
Adenauer
+1

TROPH'IPA : Le trophée de l'innovation des IPA

Atelier PFIZER



Salon Gulbenkian
+1

Comment la mesure en continue du glucose améliore la prise en charge des patients diabétiques ?

Atelier ABBOTT



14h00 - 15h00

SÉANCE INAUGURALE

Amphithéâtre
Adenauer
+1

Allocutions de bienvenue

Modération : P. BOURSIN

- *Allocution d'ouverture par la présidente de l'ANFIPA*
P. BOURSIN : *Présidente de l'ANFIPA, IPA PCS*
- *Allocution de l'invité d'honneur*
S. WILLIAUME* : *Conseillère du ministre, Cheffe de pôle offre de soins et compétences*
- *Allocution du Grand Témoin*
R. LE MOIGN : *Directeur général des Hospices Civils de Lyon*
- *Actualités législatives*
J. DEVICTOR : *Présidente du CNP IPA*

15h00 - 16h00

TEMPS 1 - INSPIRATIONS À L'INTERNATIONAL

Amphithéâtre
Adenauer
+1

Table ronde avec des infirmiers praticiens

Modération : L. PRETTE, M. KACED

- *L'exemple du Togo*
M. BOMBOMA : *IPA TOGO*
- *L'exemple du Canada*
C. TRUDEL : *IPS Montréal*
- *L'exemple du Royaume-Uni*

16h00 - 16h30

PAUSE & VISITE DE L'EXPOSITION

16h30 - 17h30

TEMPS 2 - INNOVATIONS EN SANTÉ

Amphithéâtre
Adenauer
+1

Un défi, une opportunité ? Venez explorer les avancées qui redéfinissent nos pratiques.

Modération : A. JULLIOT-DELVAL, C. ROUX

- *Intelligence artificielle*
S. MOUCHABAC : *Psychiatre*
- *UTEP hors des murs*
L. ARNAUD : *Pharmacien Praticien Hospitalier*
- *La collégiale IPA collabore avec les IDEL*
H. MAGNIER : *IPA OHO, Référente de la collégiale au CHU de Rouen*

17h30

COCKTAIL DE BIENVENUE DANS L'EXPOSITION

08h30 - 09h30

ACCUEIL DES PARTICIPANTS & VISITE DE L'EXPOSITION

09h00 - 09h55

BILAN DES 10 ANS DE LA PRATIQUE AVANCÉE

Modération : B. Feuillebois

Amphithéâtre
Adenauer

+1

La Pratique Avancée Infirmière, entre avancées et réussites, le chemin parcouru

B. FEUILLEBOIS : CNO EURO WHO

M-A. MEYER : Cheffe de mission pour la pratique avancée et les protocole de coopération

P. GHILBERT : SPF SPSCAE

I. FORMANTIN : Expert Plaies et cicatrisation

ARS IDF

10h05 - 11h00

ATELIERS THÉMATIQUES*

*Inscription obligatoire sur place

Amphithéâtre
Adenauer

+1

Recherche en soins, l'exemple e-c@res

Modération : S. GAKOU, A. JULLIOT-DELVAL

K. GUINOISEAU : Coordinatrice du réseau "Recherches et Innovations Paramédicales"

Salle Branet

RDC Haut

**Collaboration entre IPA et médecin -
Retour sur l'accès direct**

Modération : L. VIDELOUP

L. FRIMAT : Chef du service de Néphrologie CHRU Nancy, président du CNP de Néphrologie

C. LITSCHER : IPA NDT

A. BREDELLE : IPA

Salon David-Weill

+1

IPA et prévention du suicide

Modération : C. ROUX

J. GUYODO : IPA PSM

Salon Gulbenkian

+1

**Ethique et législation de la fin de vie : enjeux,
pratiques et défis contemporains pour les IPA**

Modération : S. CHRETIEN, E. BARBE

S. CHRETIEN : IPA PCS en Soins Palliatifs

E. BARBE : IPA Médecine Palliative

11h00 - 11h30

PAUSE & VISITE DE L'EXPOSITION

11h30 - 12h30

TEMPS 3 - SANTÉ MENTALE, GRANDE CAUSE NATIONALE 2025

Amphithéâtre
Adenauer

+1

La stigmatisation

Modération : S. GAKOU

L. POTTE-BONNEVILLE : Représentante collectif santé mentale / Fédération Santé mentale France

M. LAIARINANDRASANA : Administratrice de l'association Facettes et jeune concernée

E. HEISLER : IPA PSM

S. ARFEUILLÈRE : Représentante Psycom-santé mentale info

12h30 - 12h45

MA RECHERCHE EN 180 SECONDES

12h45 - 14h00

DÉJEUNER & VISITE DE L'EXPOSITION

13h00 - 14h00

ATELIERS PARTENAIRES

Salle Branet
RDC Haut

Le vécu du patient MRC
Atelier CSL VIFOR



14h00 - 15h00

ATELIERS THÉMATIQUES*

**Inscription obligatoire sur place*

Amphithéâtre
Adenauer
+1

**Télésurveillance en ville : rôle du binôme
cardiologue / IPA**

Modération : K. GALOIS
L. SALIÈGE : IPA PCS Libérale
M. RUBINI : Cardiologue libérale

Salle Branet
RDC Haut

Collaboration entre IPA de différentes mentions

Modération : S. DUCASTEL-ADAM

- **Point de vue de l'IPA PSM**
P. EVO : IPA PSM
- **Point de vue de l'IPA MRDT (parcours lithiase)**
N. JAMALI : IPA MRDT
- **Point de vue de l'IPA U**
M. KACED : IPA U

Salon David-Weill
+1

Prévention : et si on parlait de vous ?

Modération : S. MALARTRE-SAPIENZA
A. BATAILLE : Directeur de projet, Ramsay santé
N. DELMAS : Chef de projet Attractivité, Direction générale de l'offre de soins

Salon Gulbenkian
+1

Recherche par les IPA

Modération : C. MIGALA

- **Évaluation du risque de dénutrition du sujet âgée en greffe rénale**
M. LEVRAY : IPA NDT
- **Outils d'évaluation de l'expérience patient des patients dont un IPA intervient dans le parcours de soins**
J. SCHWINGROUBER : Enseignant chercheur
- **Présentation du projet de recherche TUMOSS (plaie tumorale)**
M. NICODEME : IPA OHO

Salle Jeanne Thomas
RDC Haut

Point de vue des patients

Modération : L. PRETTE
P. MOTTE : Formatrice experte en troubles psychiques au travail et pair-aidante en santé mentale
S. BONNET : Membre du Réseau Oncologie Thoracique

15h00 - 16h00

SÉANCE DE CLÔTURE

Allocutions de clôture

Modération : P. BOURSIN

- **Synthèse de l'invité d'honneur**
S. WILLIAUME* : Conseillère du ministre, Cheffe de pôle offre de soins et compétences
- **Allocution de clôture de la présidente de l'ANFIPA**
P. BOURSIN : Présidente de l'ANFIPA, IPA PCS

16h00

FIN DU CONGRÈS

NOUS REMERCIONS NOS PARTENAIRES

PARTENAIRES INSTITUTIONNELS & ASSOCIATIFS



ASSOCIATION DES
JEUNES PSYCHIATRES ET DES
JEUNES ADDICTOLOGUES



Société Francophone de Psychogériatrie
et de Psychiatrie de la Personne Âgée



La force infirmière francophone



PARTENAIRES



Vifor France



PARTENAIRES PRESSE



Pratique infirmière et médicaments



INFORMATIONS PRATIQUES

ORGANISATION LOGISTIQUE, INSCRIPTIONS & PARTENARIATS

OVERCOME : 13-15 rue des Sablons, 75116 Paris, France

Overcome

Tél : +33 (0)1 40 88 97 97

Email : jnipa@overcome.fr

N° Qualiopi - 23FOR01572.1

DATES & LIEU DU CONGRÈS

Jeudi 13 et vendredi 14 novembre 2025

Cité Internationale Universitaire de Paris

Maison Internationale - 17 boulevard Jourdan,
75014 Paris

ACCÈS DES PERSONNES À MOBILITÉ RÉDUITE

L'ensemble des espaces intérieurs et extérieurs sont accessibles aux personnes à mobilité réduite.

OBJETS TROUVÉS

Les objets trouvés doivent être retournés à l'accueil qui se tient aussi à votre disposition en cas de perte d'objet.

ATTESTATION DE PRÉSENCE

Les attestations de présence seront envoyées automatique par email la semaine suivant le congrès.

BADGES

Aucun badge, à l'exception des inscriptions sur place, ne sera délivré à l'accueil du congrès. Le badge est strictement personnel. Pendant toute la durée du congrès, le port du badge est obligatoire pour avoir accès à l'ensemble des salles d'ateliers et de conférences, et aux zones d'exposition. En cas de perte, nous vous remercions de vous adresser à l'accueil du congrès.

EXPOSITION

Une exposition accueille les partenaires sur toute la durée du congrès.

ATELIERS

Les ateliers étant soumis à une capacité d'accueil limitée, nous vous invitons à vous inscrire directement à l'accueil du congrès si vous souhaitez y participer.